



PROFILO FORMATIVO

A.S. 2022/2023

Prof.ssa Marchesin Silvia

CLASSI 1[^] SCUOLA PRIMARIA -PROVE VALS

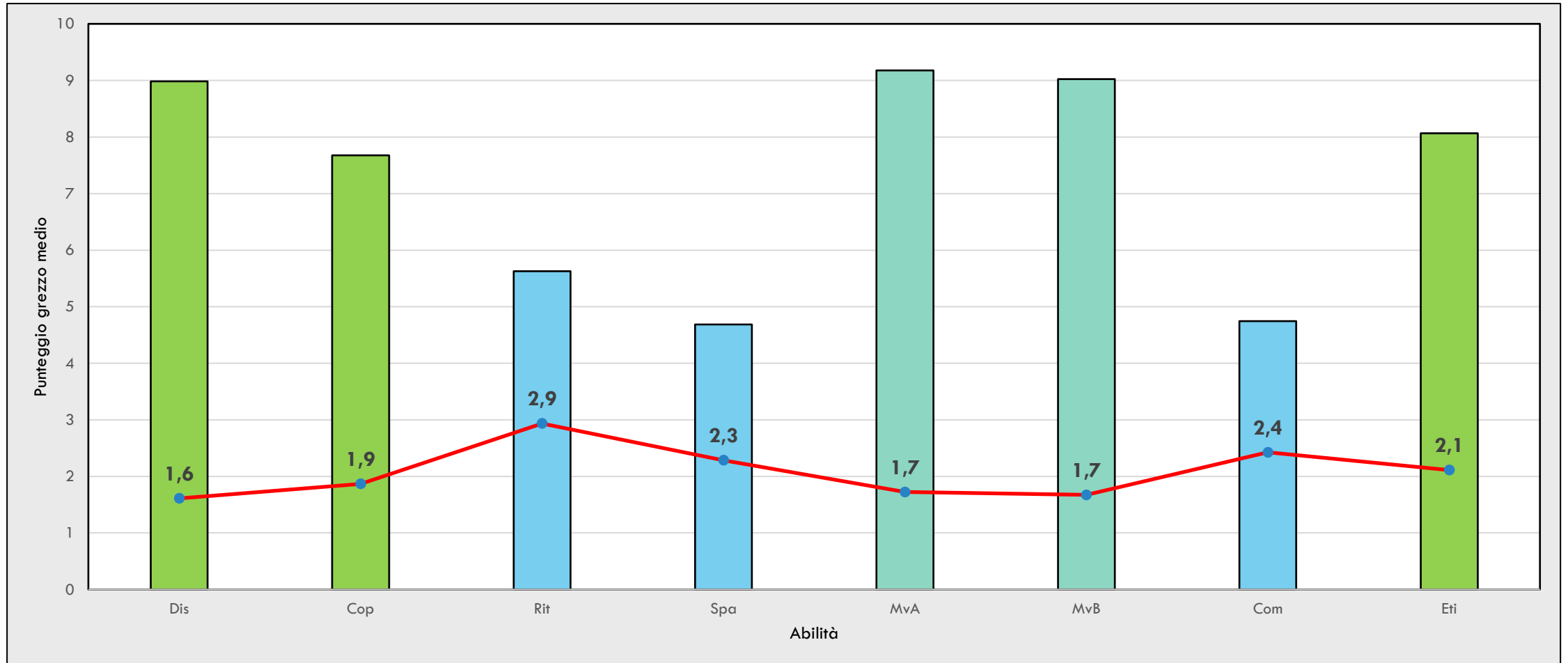
A.S.2022-2023 ENTRATA

1	Dis	Discriminazione
2	Cop	Copiatura
3	Rit	Memoria uditiva (ritmi)
4	Spa	Memoria uditiva (span)
5A	MvA	Memoria visiva (semicerchi A)
5B	MvB	Memoria visiva (semicerchi B)
6	Com	Comprensione (1 [^] + 2 [^] parte)
7	Eti	Etichettatura (1 [^] + 2 [^] + 3 [^] parte)

Raggruppamenti delle abilità

- 1 Percezione visiva (1-2-7)
- 2 Memoria uditiva (3-4-6)
- 3 Memoria visiva (5)

PROFILO D'ISTITUTO



PROVE MT- CL.2[^] A.S.2022-23

Legenda scale:

LTP = Rispondere a domande relative a Luoghi, Tempi, Personaggi

ACC = Rispondere a domande relative ad Azioni e a Cause-Conseguenze

TOT = Totale (LTP + ACC)

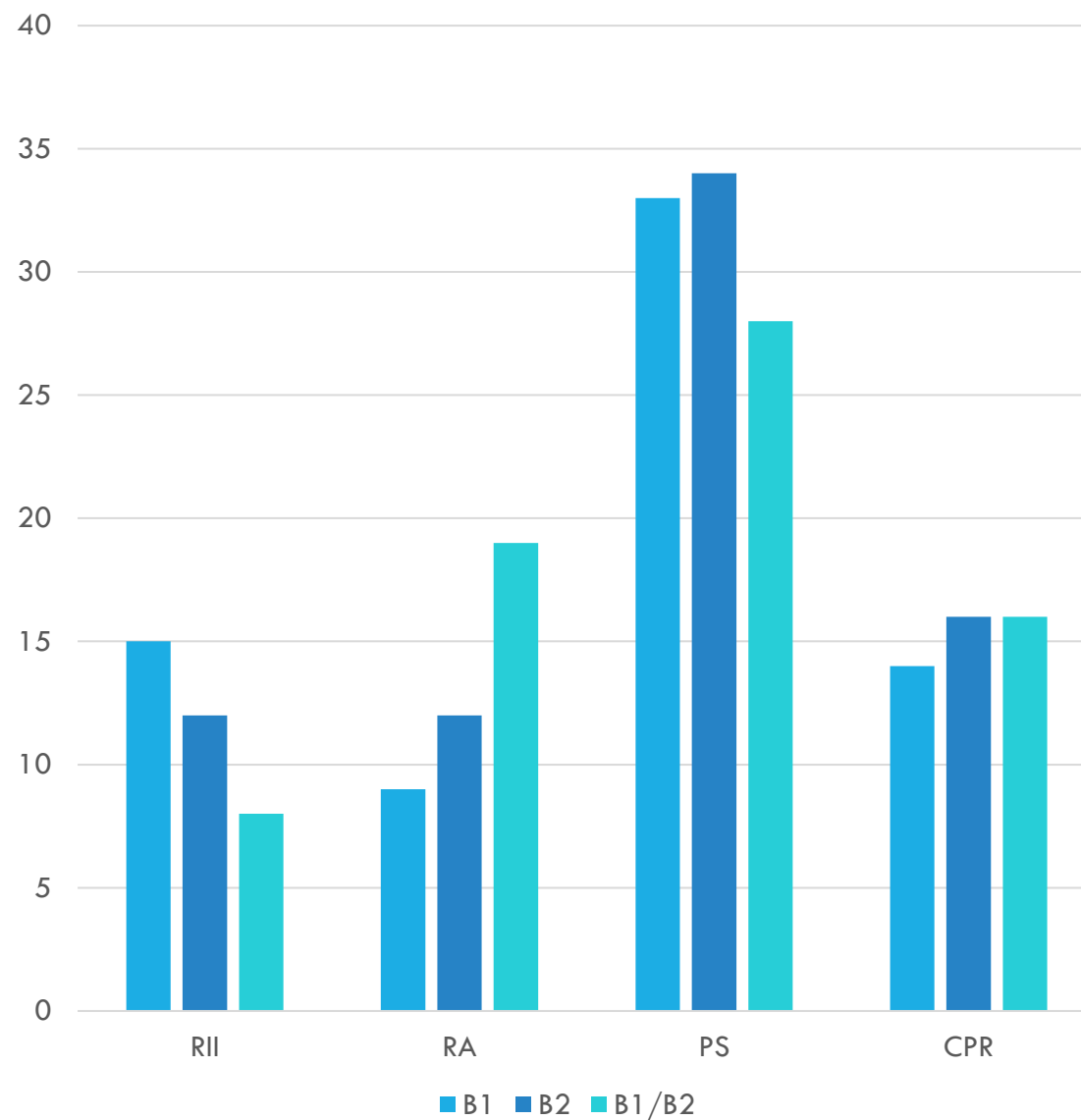
CLASSI 2[^] SCUOLA PRIMARIA ENTRATA

RII= RICHIESTA INTERVENTO IMMEDIATA

RA=RICHIESTA DI ATTENZIONE

PS= PRESTAZIONE SUFFICIENTE

CPR= CRITERI PIENAMENTE RAGGIUNTI



PROVE 5VM

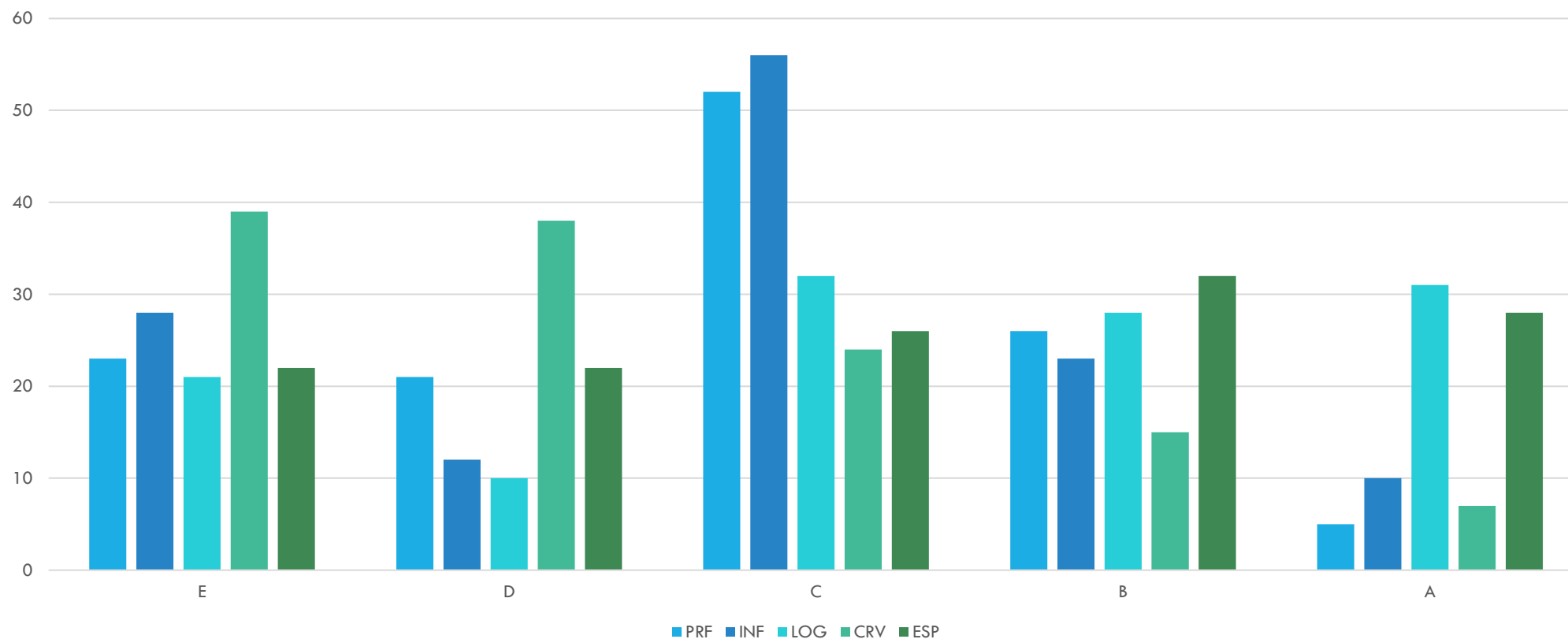
Strategie cognitivo-linguistiche di base

LINGUAGGI	CARATTERISTICHE
PARAFRASTICO	La capacità di parafrasi sta a indicare che le frasi, una volta entrate nella mente, sono “processate” in modo tale che ne emerga una rappresentazione più astratta di quella esternamente visibile o udibile. È in questa rappresentazione mentale più astratta che due frasi, esternamente diverse, possono essere giudicate o comunque ritenute uguali. Quando leggiamo o ascoltiamo delle frasi non le ricordiamo letteralmente, bensì ricordiamo il loro contenuto cognitivo, il loro significato. Per tale ragione il significato può venire espresso con parole differenti.
INFERENZIALE	La comprensione di un testo da parte del lettore è fortemente guidata dalla capacità di fare inferenze: il processo che permette di arrivare all’idea di ciò che è assente sulla base di ciò che è presente costituisce l’ <i>inferenza</i> . Il modello mentale rappresenta non solo il contenuto semantico del brano, ma anche la situazione, reale o immaginaria, che esso descrive.
LOGICO	Il linguaggio descritto con rigore e che rifugge dai contorni sfumati (teoria dei connettivi logici ripresa dalle ricerche di Piaget).
CRITICO-VALUTATIVO	Il giudizio valutativo si distingue dalle strategie inferenziali in quanto sembra essere più strettamente connesso all’espressione di giudizi di valore ed agli aspetti affettivi e sociali nella costruzione delle conoscenze e delle attribuzioni valoriali. Esso si realizza e si sviluppa dunque sulla base del patrimonio di conoscenze e di valori posseduti dal soggetto che si arricchisce di nuove conoscenze, verifica e allarga il suo quadro di valori di riferimento condividendo, accettando, respingendo, integrando quanto gli viene proposto.
ESTETICO-POETICO	Il legame tra segno e significato ravvicina elementi che nella realtà sono differenziati creando sincreticamente in una singola immagine due significati.

PROVE 5VM CLASSI TERZE

BRANO	TITOLO	TIPOLOGIA
1	Aspirapolvere	Parafrastico
2	La volpe	Inferenziale
3	Il ramarro	Logico
4	Un giorno	Critico valutativo
5	Il bosco	Estetico poetico

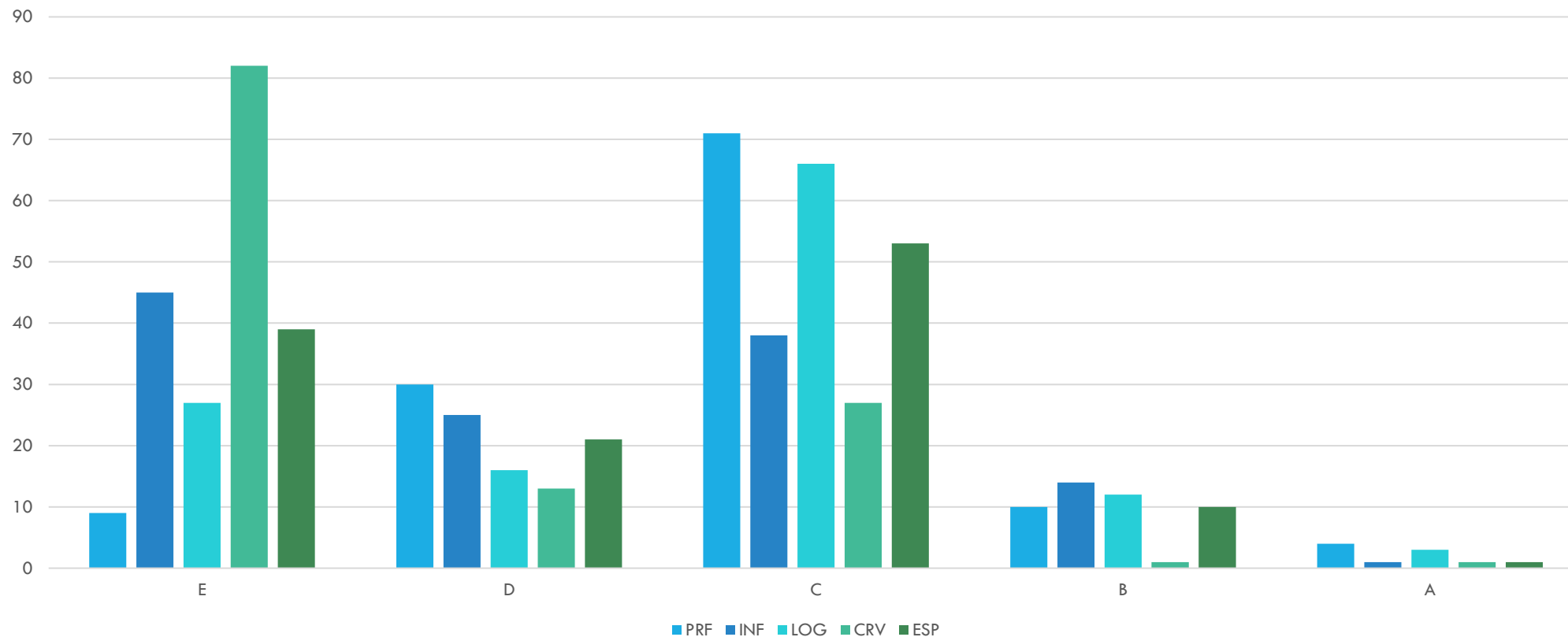
CLASSI 3[^] SCUOLA PRIMARIA- PROVE 5VM A.S.2022-2023 ENTRATA



PROVE 5VM CLASSI QUARTE

BRANO	TITOLO	TIPOLOGIA
1	La marmotta	Parafrastico
2	Un cervo	Inferenziale
3	Un padre	Logico
4	Un mendicante	Critico valutativo
5	Il cane	Estetico poetico

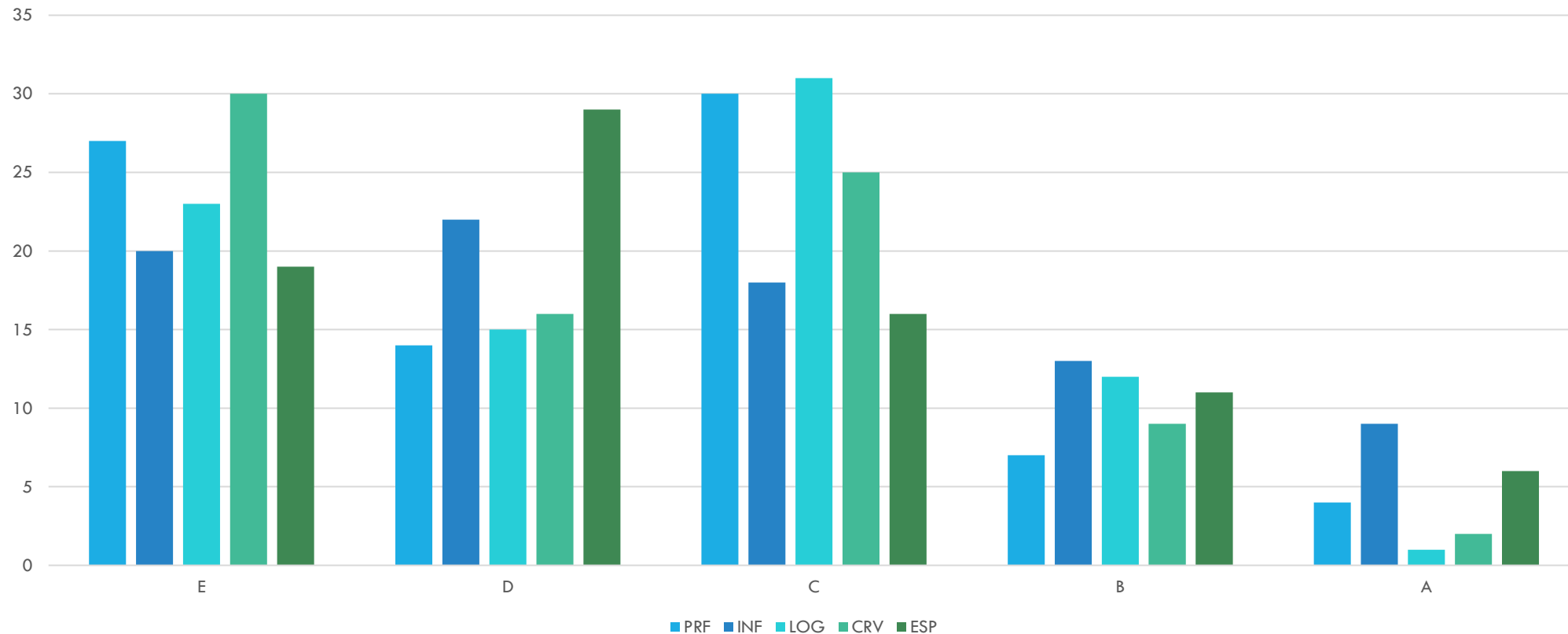
CLASSI 4[^] SCUOLA PRIMARIA- PROVE 5VM A.S.2022-2023- ENTRATA



PROVE 5VM CLASSI QUINTE

BRANO	TITOLO	TIPOLOGIA
1	Pipistrello	Parafrastico
2	Cane e gatto	Inferenziale
3	Il palio	Logico
4	Nella piazza	Critico valutativo
5	La luce	Estetico poetico

CLASSI 5^A SCUOLA PRIMARIA - PROVE 5VM A.S.2022-2023 - ENTRATA



PROVE DI RAGIONAMENTO SCUOLA PRIMARIA

Legenda scale ragionamento

CL = Induttivo classificazione

SQ = Induttivo sequenze

AN = Induttivo analogie

PL = Deduttivo problemi logici

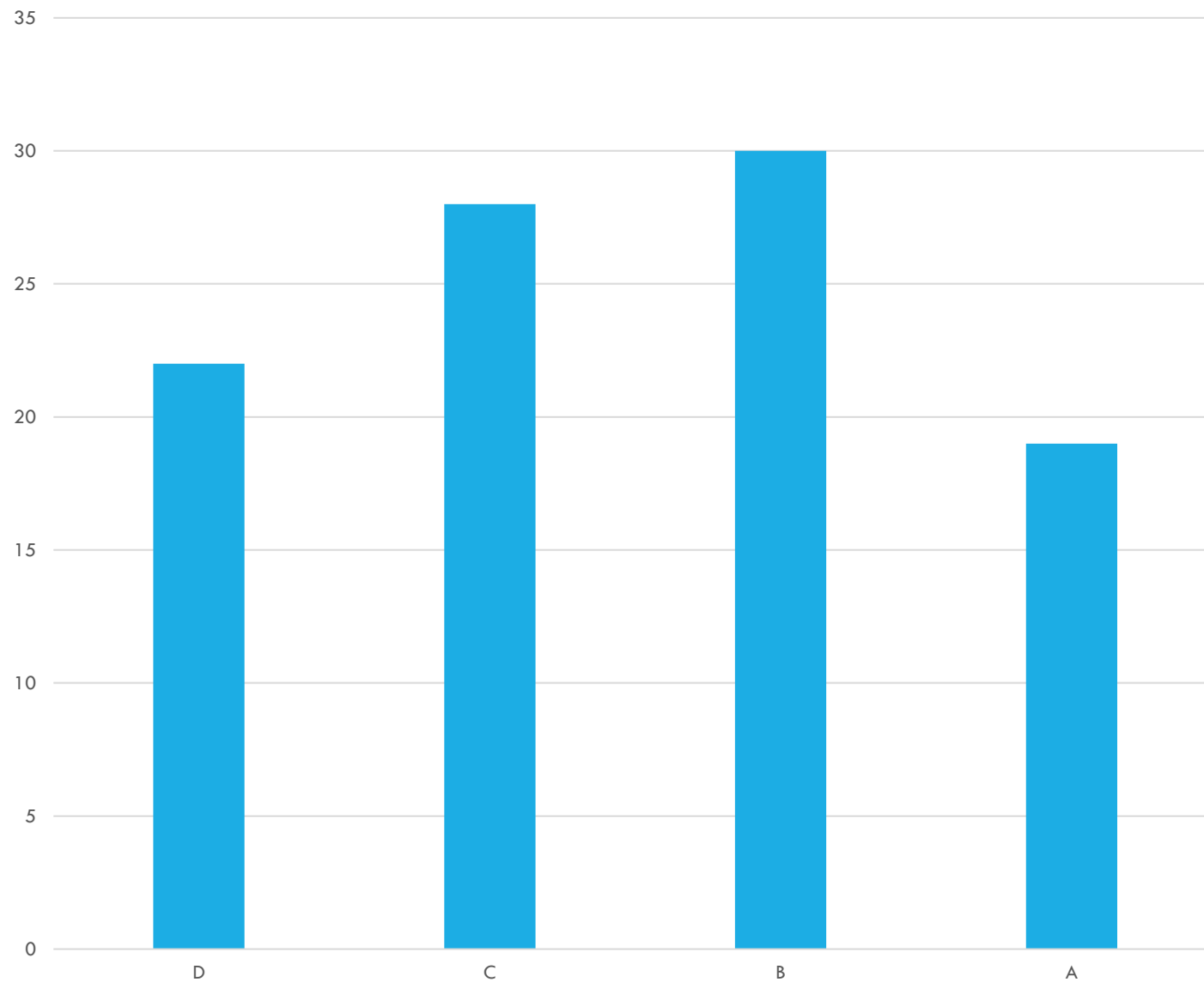
SI = Deduttivo sillogismi (solo cl.5)

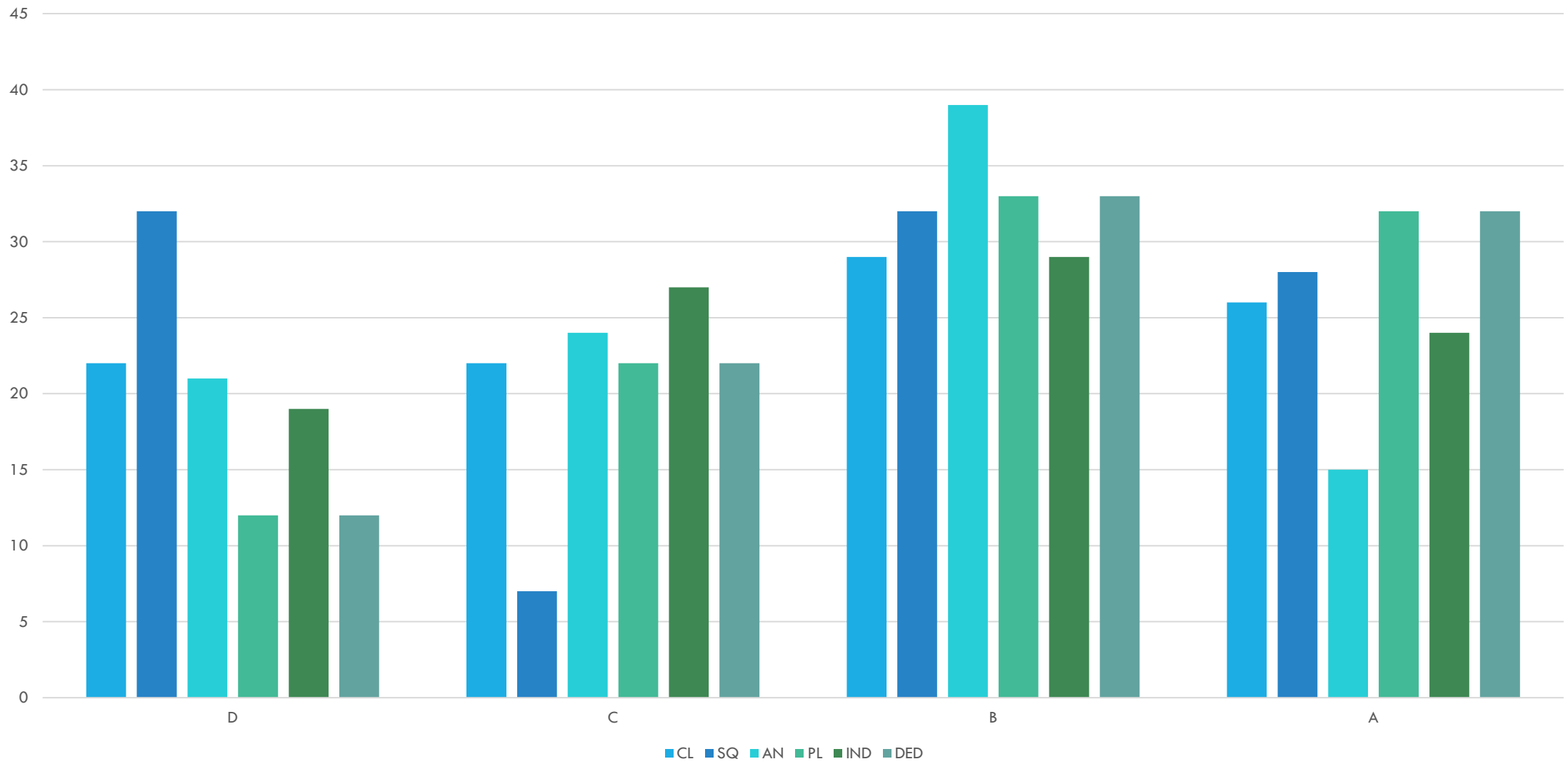
Legenda ambiti ragionamento

IND = Ragionamento induttivo

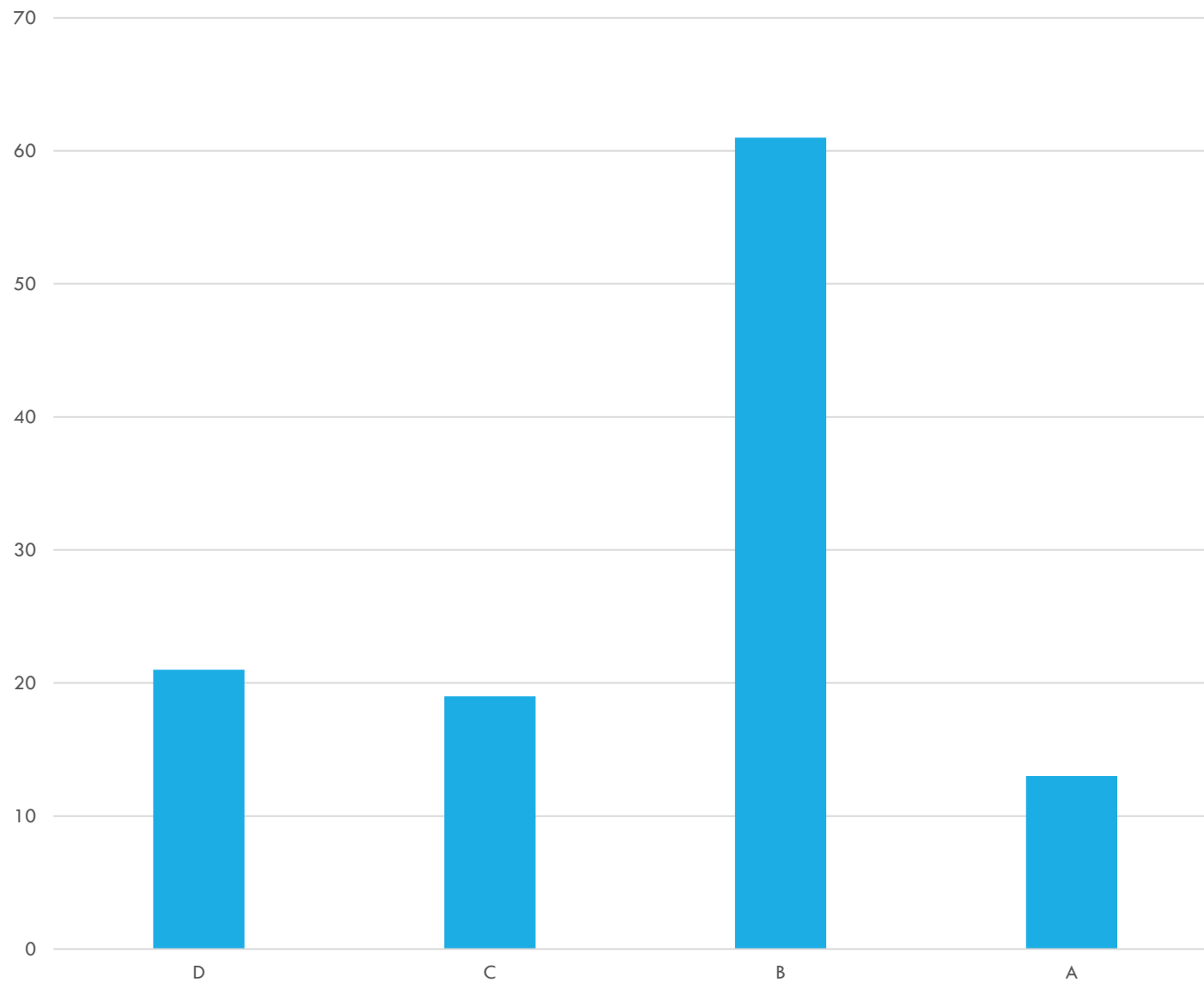
DED = Ragionamento deduttivo

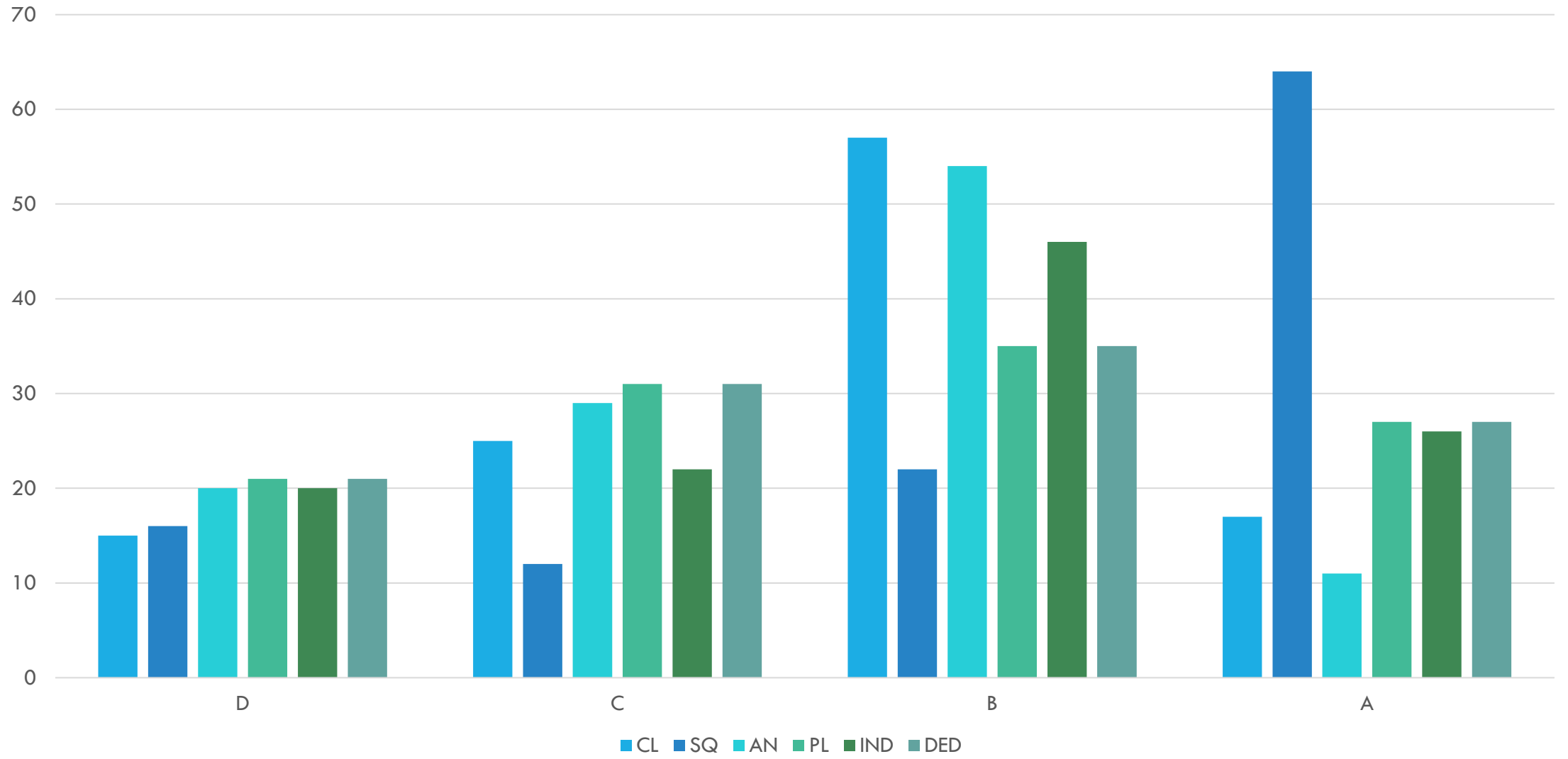
**PROVE DI
RAGIONAMENTO
CLASSI 3[^]
SCUOLA PRIMARIA
ENTRATA**



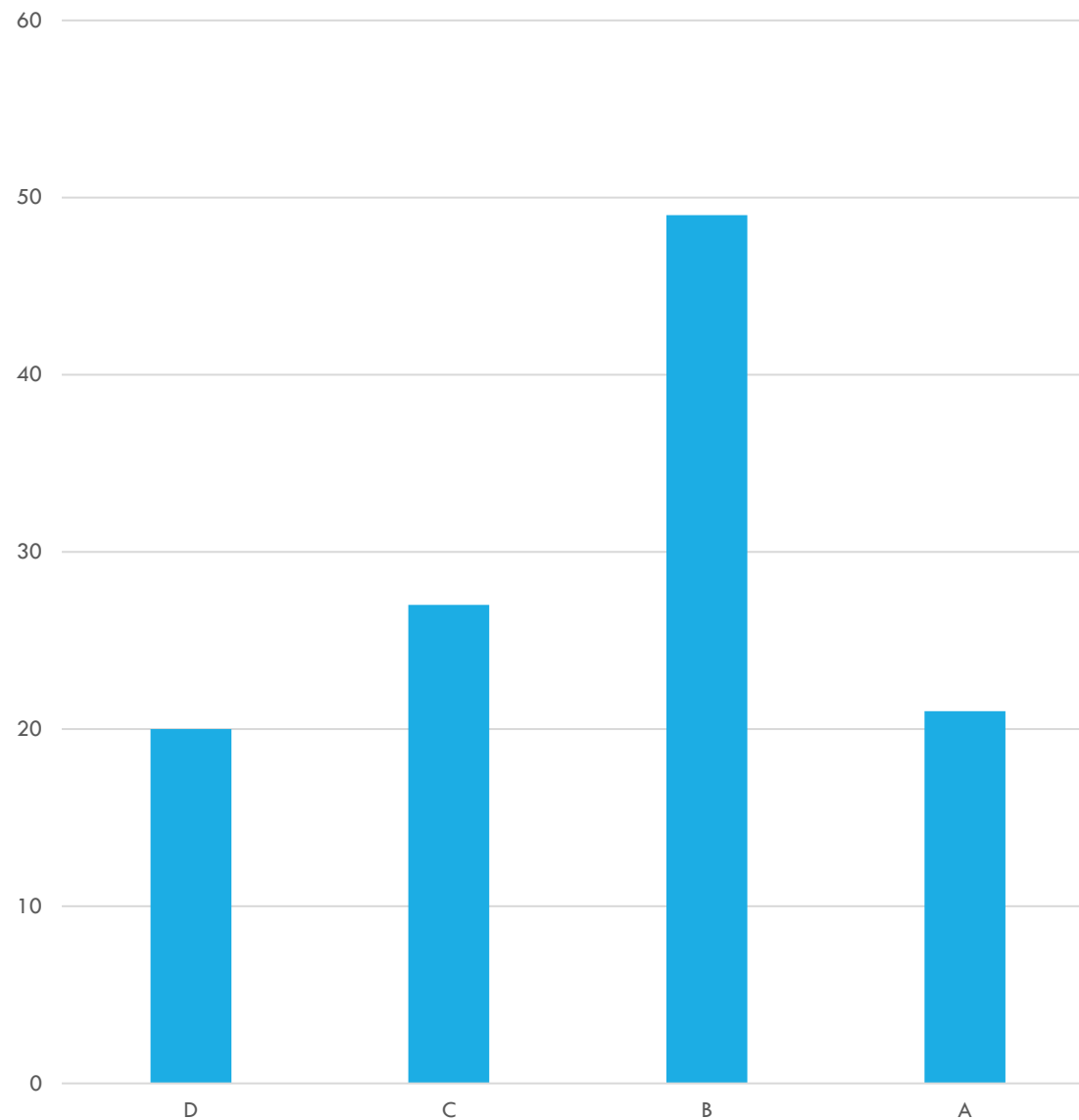


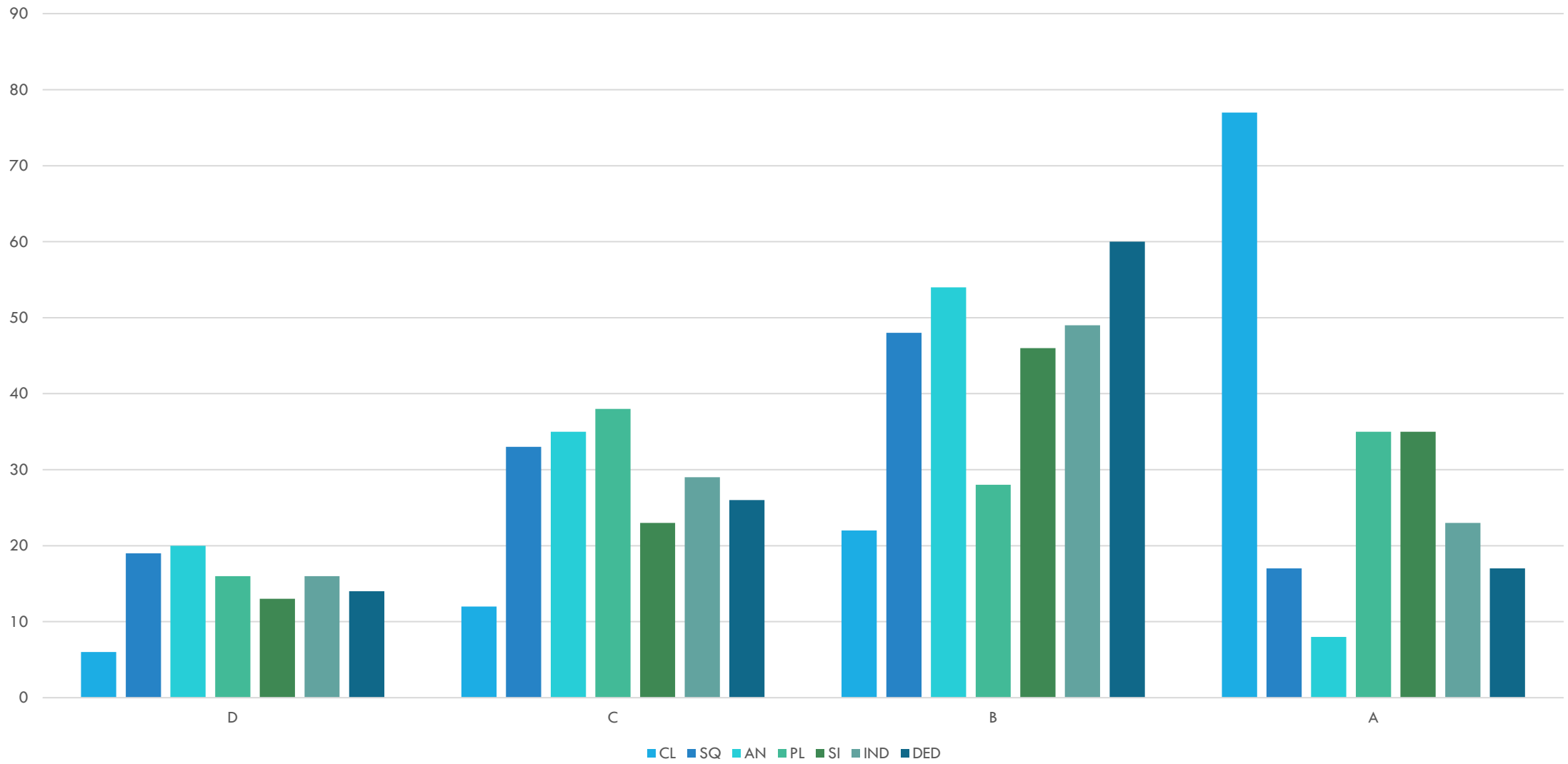
PROVE DI RAGIONAMENTO CLASSI 4[^] SCUOLA PRIMARIA ENTRATA





PROVE DI RAGIONAMENTO CLASSI 5[^] SCUOLA PRIMARIA ENTRATA

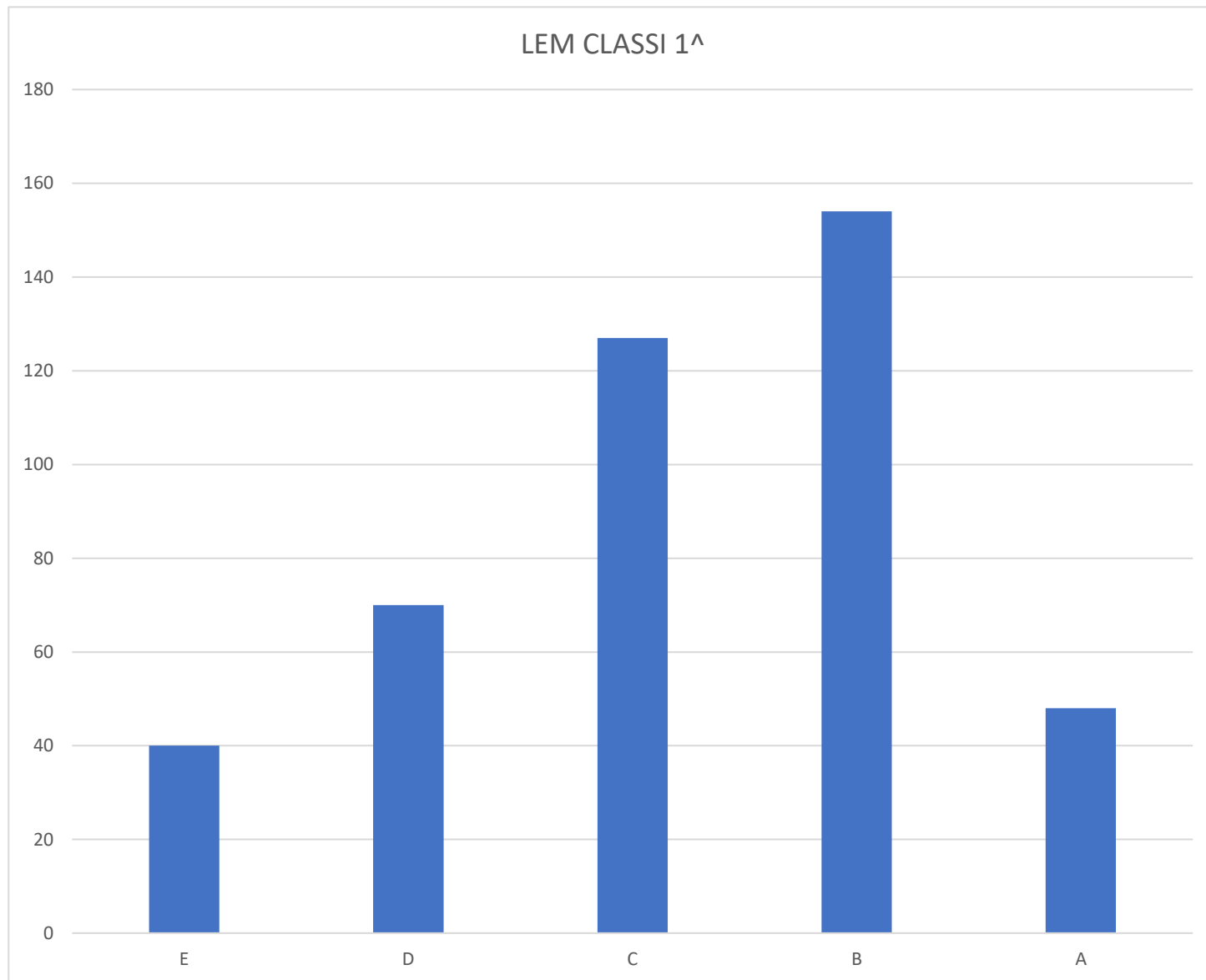


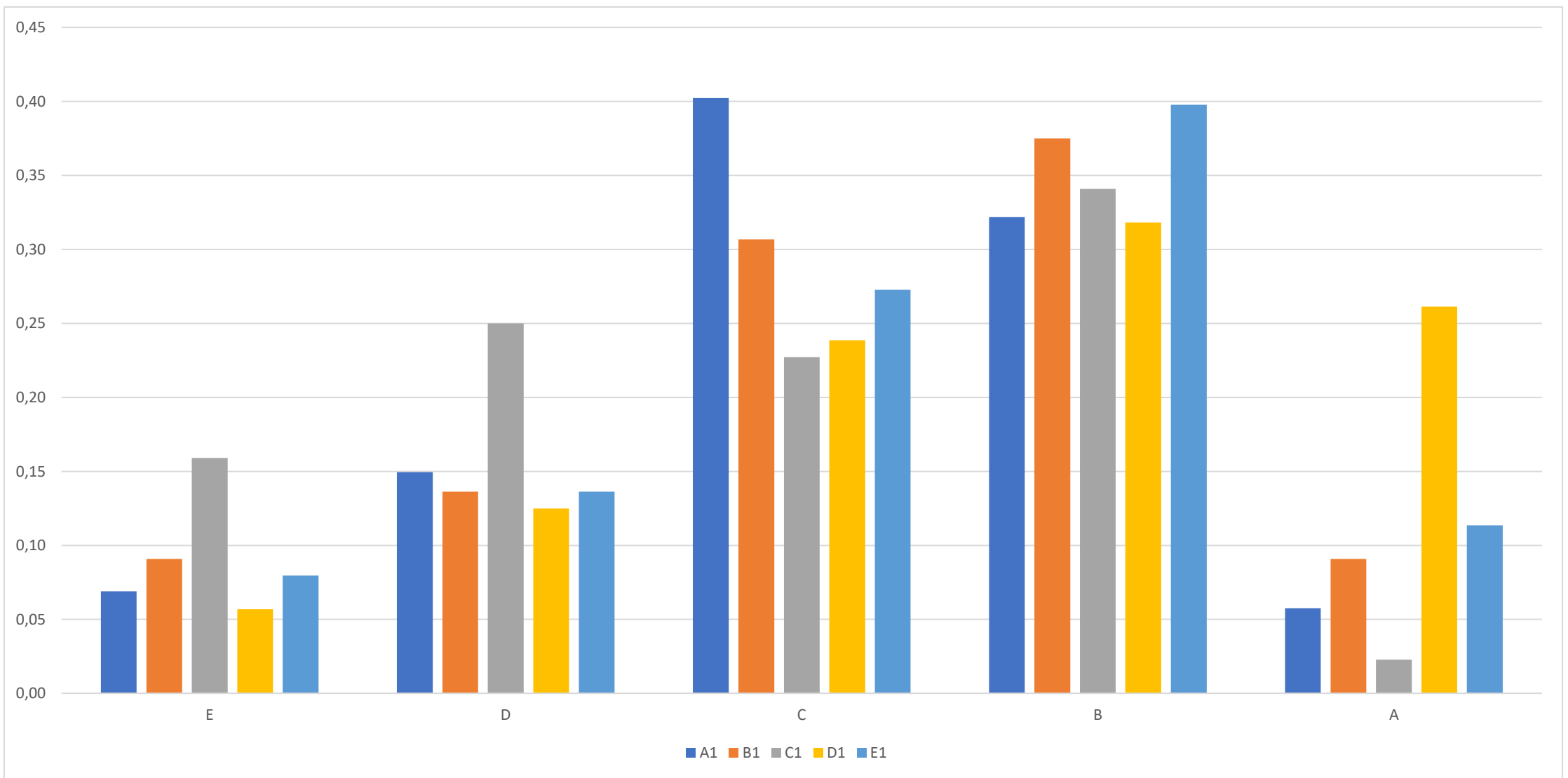


PROVE LEM CLASSI PRIME SSPG - ENTRATA

BRANO	TITOLO	TIPOLOGIA
A	Charlie, il piccolo canguro	Narrativo reale
B	La tovaglia magica, il gallo e il bastone	Narrativo fantastico
C	La guerra di Abissinia	Argomentativo
D	Come sono fatte le ossa	Espositivo
E	Gelato di fragole	Regolativo

PROVE LEM CLASSI 1[^] SCUOLA SECONDARIA

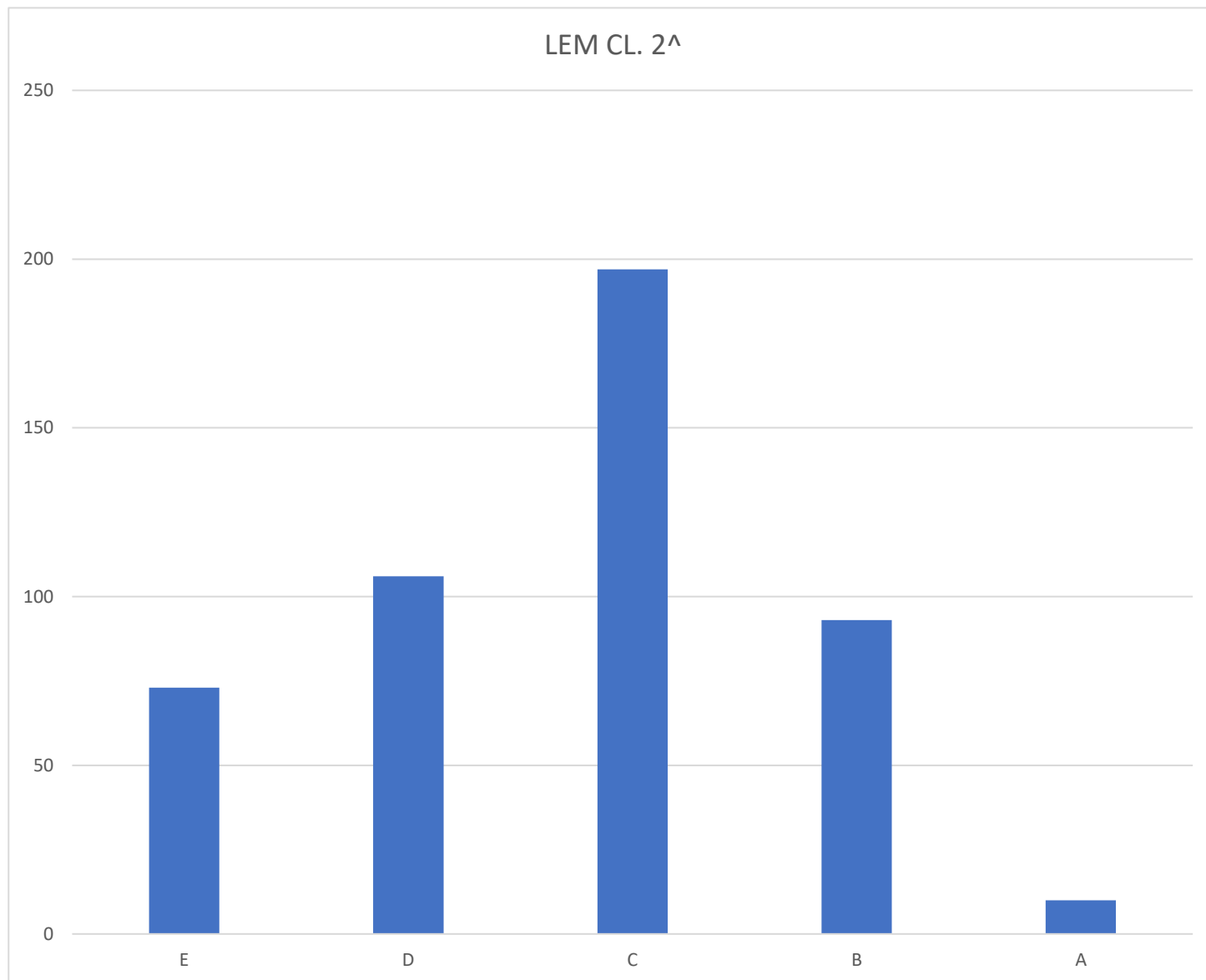


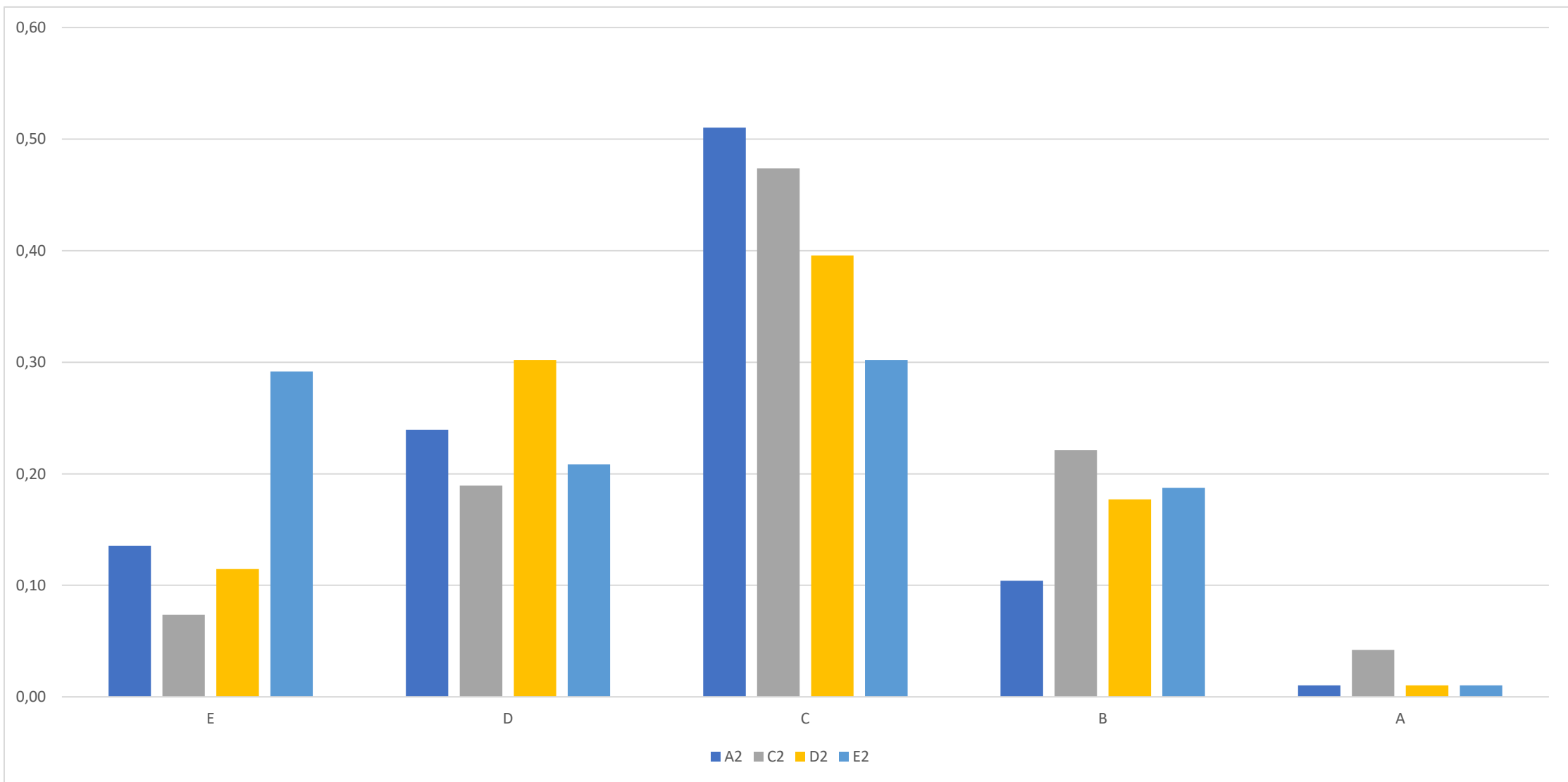


PROVE LEM CLASSI SECONDE SSPG - ENTRATA

BRANO	TITOLO	TIPOLOGIA
A	Il ritorno di "Moby Dick"	Narrativo reale
B	La dolce nipotina	Narrativo fantastico
C	Robot EZ-27	Argomentativo
D	La terra delle piogge e delle nebbie	Espositivo
E	Non t'arrabbiare	Regolativo

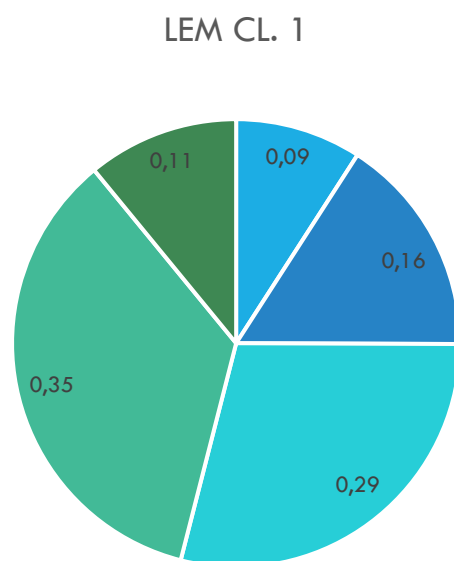
PROVE LEM CLASSI 2[^] SCUOLA SECONDARIA





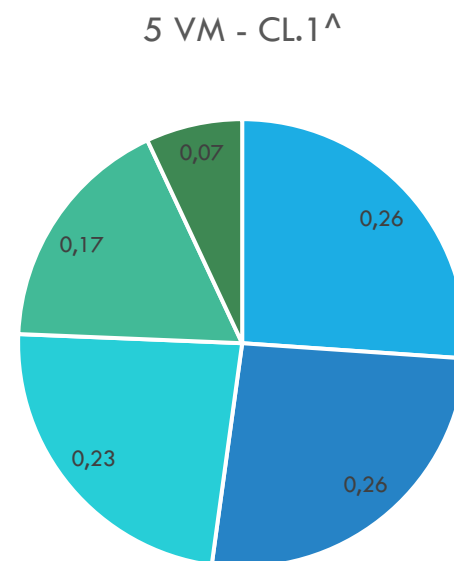
CONFRONTO PROVE LEM – 5VM

% FASCE LEM



■ E ■ D ■ C ■ B ■ A

% FASCE 5VM

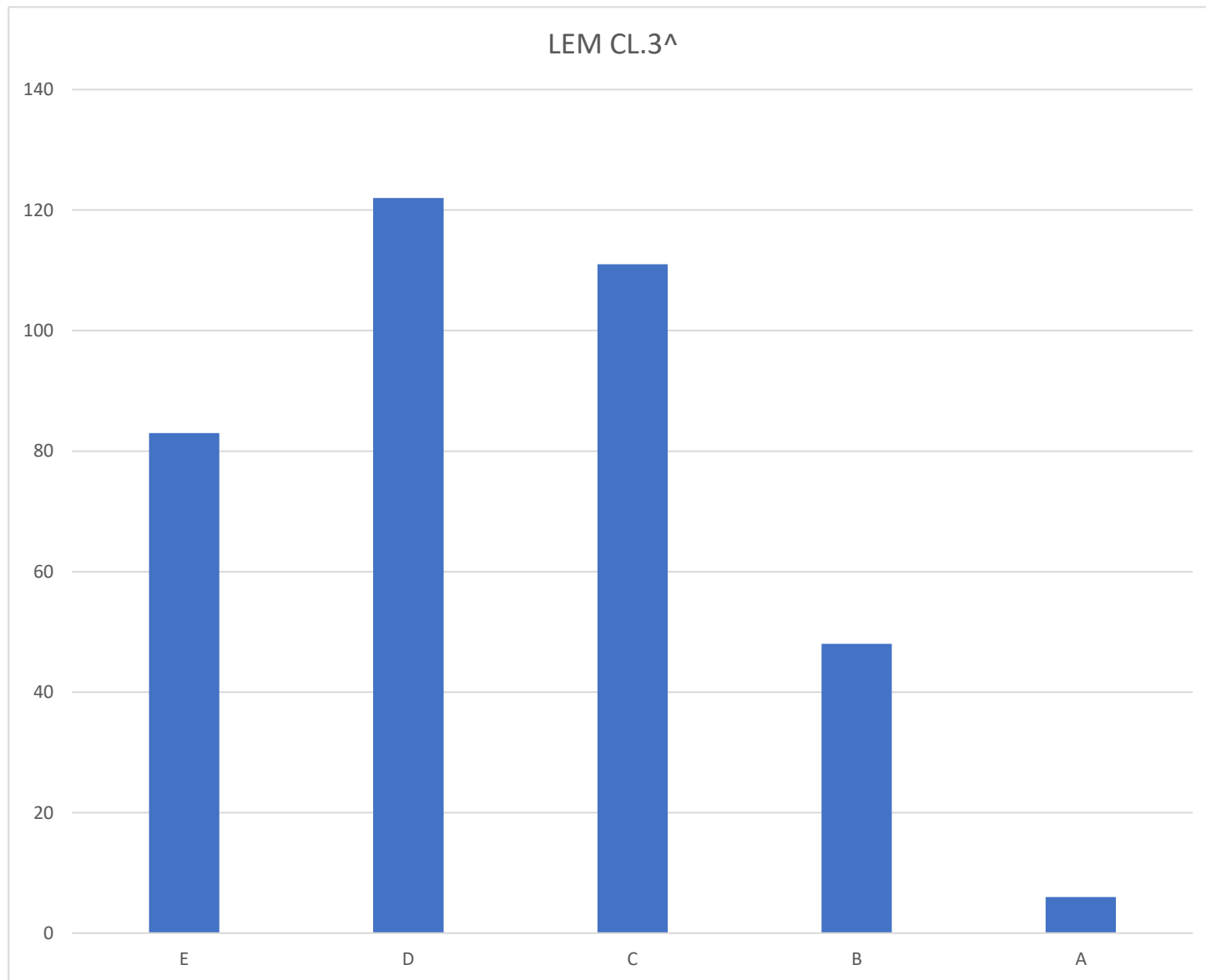


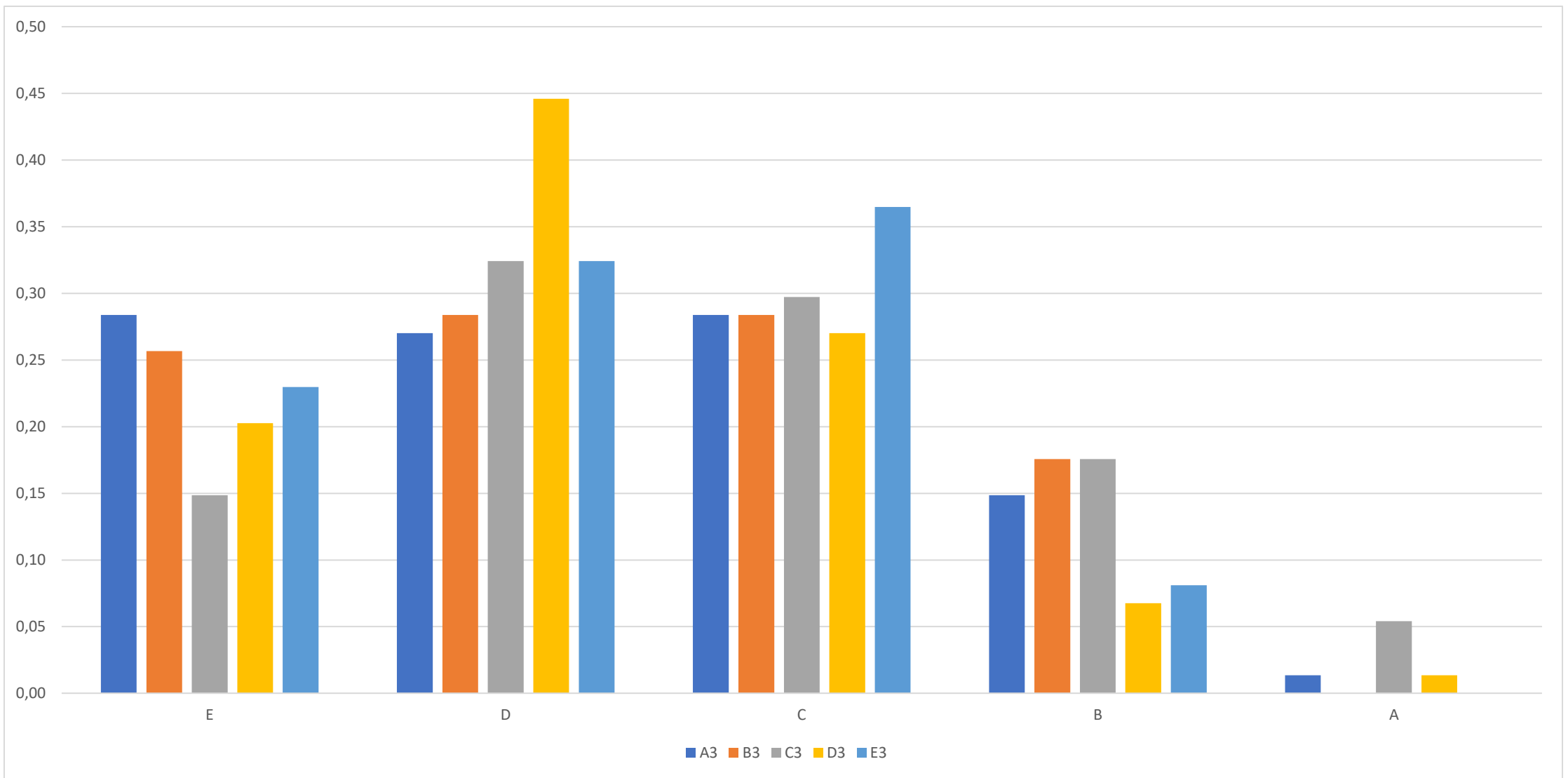
■ E ■ D ■ C ■ B ■ A

PROVE LEM CLASSI TERZE SSPG - ENTRATA

BRANO	TITOLO	TIPOLOGIA
A	Per culla il marciapiede	Narrativo reale
B	Oltre i prati, tra la neve	Narrativo fantastico
C	Stanno uccidendo il mare	Argomentativo
D	Le condizioni di vita dei lavoratori italiani nel 1850	Espositivo
E	La domanda di ammissione a un concorso pubblico	Regolativo

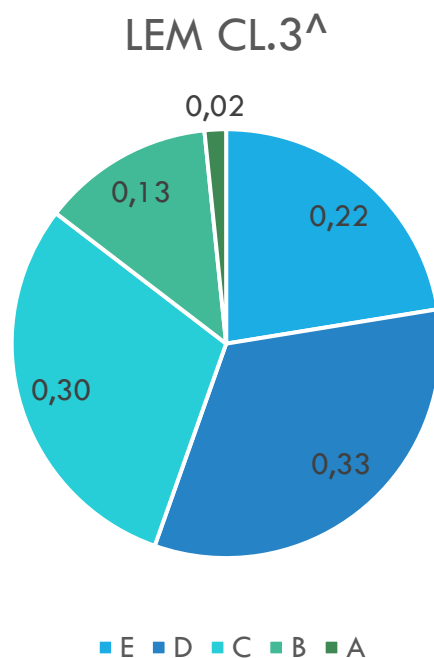
PROVE LEM CLASSI 3[^] SCUOLA SECONDARIA



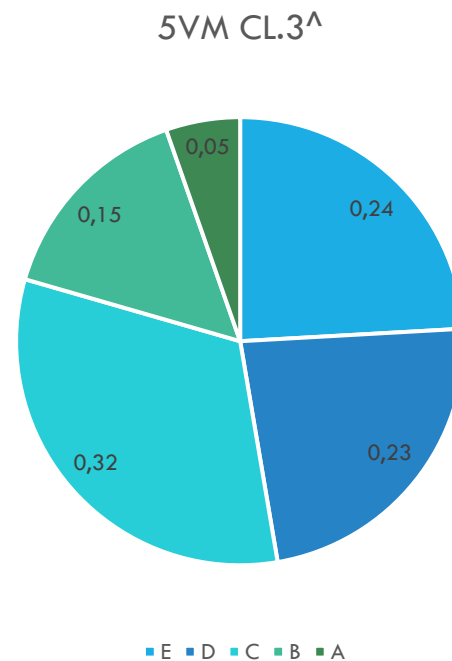


CONFRONTO PROVE LEM – 5VM

% FASCE LEM



% FASCE 5VM



PROVE DI MATEMATICA SCUOLA SECONDARIA

PROVE QUADERNI

Classi di contenuto

SDP – Sistema decimale posizionale

AC – Abilità di calcolo

FR - Frazioni

CRM – Calcolo rapido mentale

RPR – Risoluzione di problemi

FIG – Conoscenza di figure geometriche

PA – Calcolo di perimetri ed aree

PRO – Probabilità e statistica

LOG – Capacità logiche ed insiemistiche

Aree di contenuto

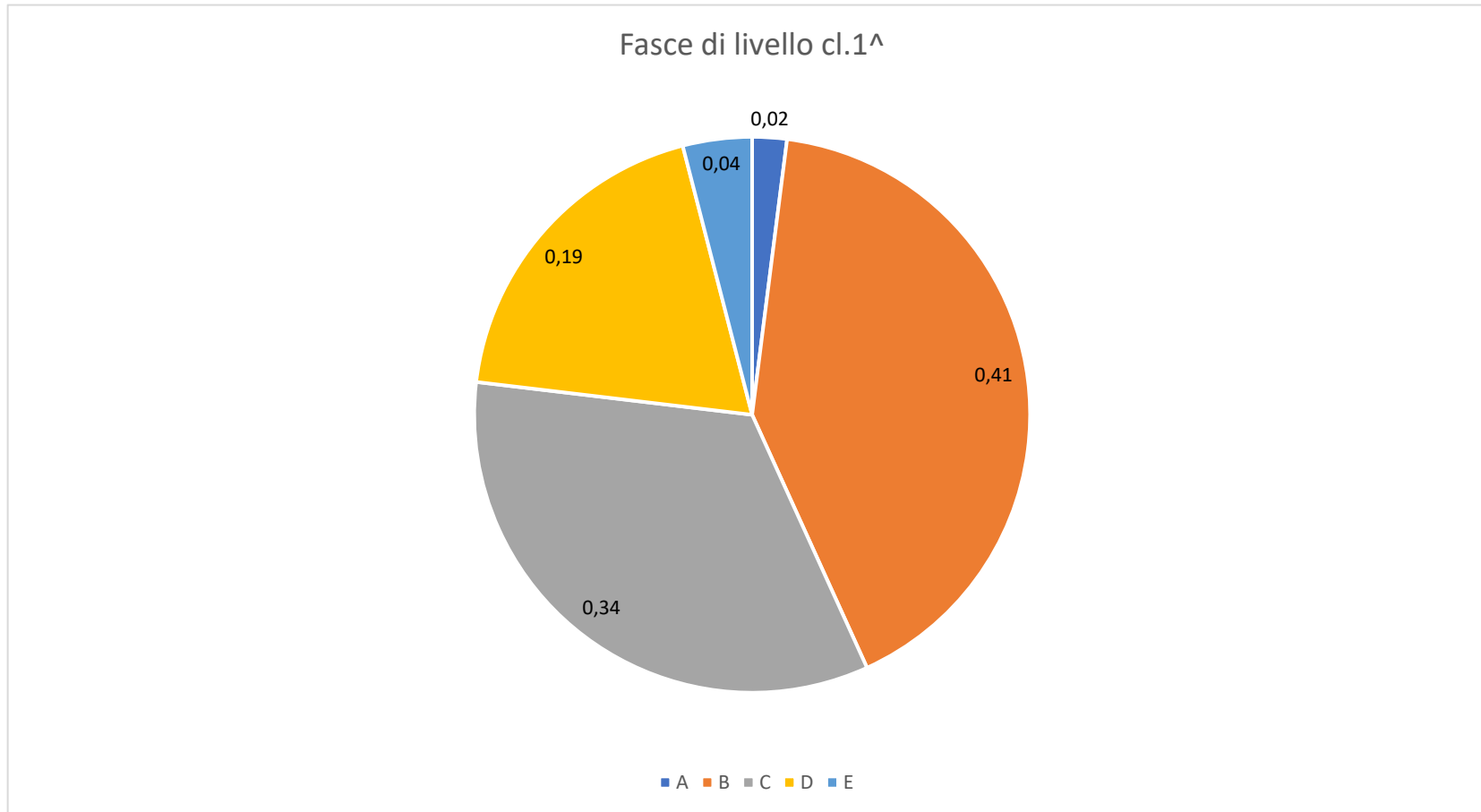
Aritmetica (ARI)

Problemi (RPR)

Geometria (GEO)

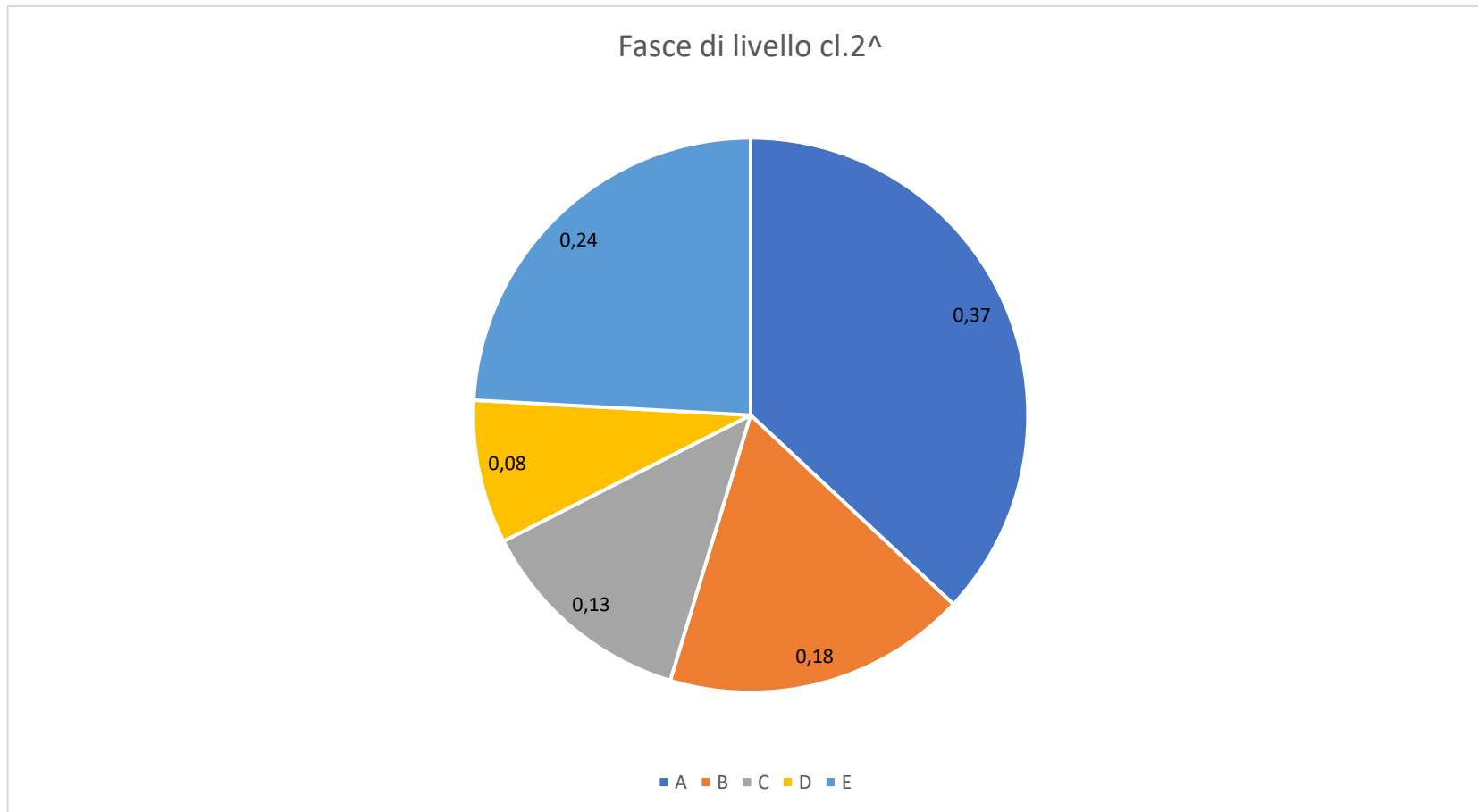
Logica (LOG)

PROVE QUADERNI CLASSI 1[^] SCUOLA SECONDARIA - ENTRATA

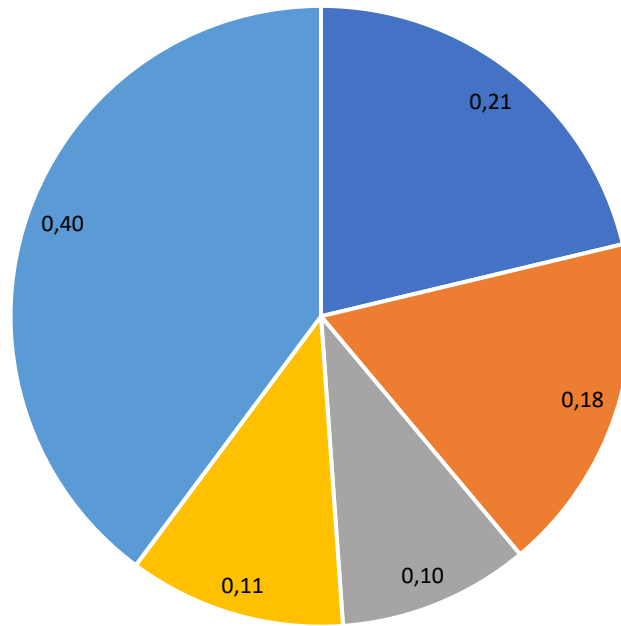


PROVE DI MATEMATICA SCUOLA SECONDARIA

PROVE COMUNI D'ISTITUTO



Fasce di livello cl.3^



■ A ■ B ■ C ■ D ■ E